

Doppelwändige Diesel Tankanlage aus Stahl

NN2G «Safe»

TANK

**100% SICHER
GEGEN DIEBSTAHL**



**Einzigartig
in Europa**

NEU!

Sonde mit angeschlossenem
Langstreckensensor (Option)



**ZUM
ENTDECKEN
SEITE
4 UND 5**

➔ **Ideal für eine sichere Außenlagerung
auf der Baustelle.**

Technische Daten

Art.-Nr.	Literzahl	Ø in MM	L in MM	Gewicht in Kg
01020722050	1500 L	1250	2480	980
01020722051	2000 L	1250	2900	1100
01020722067	3000 L	1250	3620	1280
01020722052	4000 L	1250	4480	1500
01020722053	5000 L	1500	4050	1600
01020722054	6000 L	1500	4610	1770
01020722055	8000 L	1900	4160	2160
01020722068	10 000 L	1900	4860	2460
01020722056	12 000 L	1900	5570	2780
01020722057	15 000 L	1900	6810	3340
01020722058	20 000 L	2500	5580	4010
01020722059	25 000 L	2500	6680	4630
01020722060	30 000 L	2500	7680	5350
01020722061	40 000 L	2500	9830	6600
01020722062	40 000 L	3000	7280	6900
01020722063	50 000 L	3500	8820	7870
01020722064	60 000 L	3500	10020	9150
01020722066	80 000 L	3500	13020	11560

VORTEILE

- + Leichte Verteilung für alle Arten von Maschinen
- + 1 automatischer Schlauch Aufroller mit 10m Schlauch
- + Höchste Sicherheit gegen Treibstoffdiebstahl
- + Spart Zeit und erleichtert den Zugriff in alle Zonen dank Drehrolle
- + Befüllung auf Mannhöhe (der Öl Lieferant darf nicht mehr auf den Tank steigen um in befüllen)
- + Gesichertes Mannloch
- + Geschweißter Rahmen über der gesamte Länge des Tanks für bessere Bodenstabilität und Lastverteilung
- + Schlüsselschalter zur Sicherung des Zugangs zur Pumpe für befugte Personen (2 Schlüssel vorhanden)
- + Äussere Annäherungs Beleuchtung
- + Maximale Sicherheit gegen Kraftstoffdiebstahls

ERHÄLTlich MIT 2 ABTEILE
KONTAKTIEREN SIE UNS!



IM DETAIL



BEISER
environnement
Versand von landwirtschaftlichem Bedarf
0033 369 353 030

BEISER Environnement • Domaine de la Reidt
67330 BOUXWILLER, Frankreich

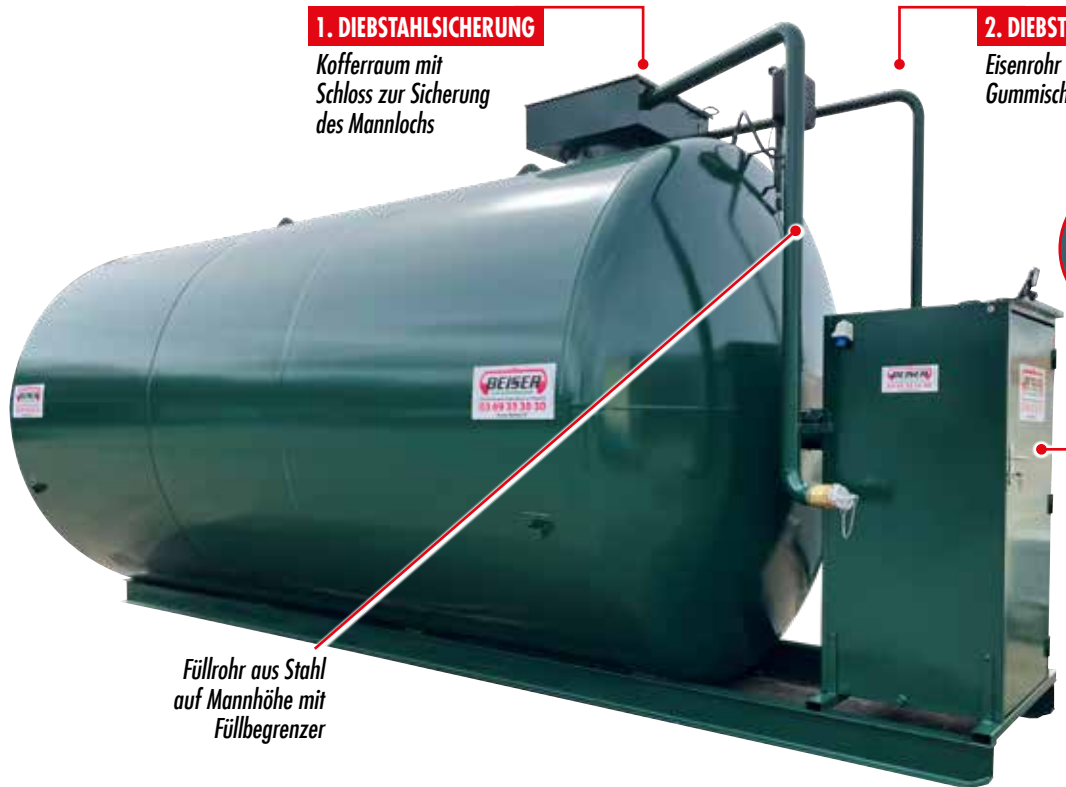
Doppelwändige Diesel Tankanlage aus Stahl

NN2G «Safe»

TANK

DIE NEUE "SAFE" STATION

EXKLUSIV! GEGEN TREIBSTOFFDIEBSTAHL



1. DIEBSTAHLSICHERUNG

Kofferraum mit Schloss zur Sicherung des Mannlochs

2. DIEBSTAHLSICHERUNG

Eisenrohr mit einem Gummischlauch

3. DIEBSTAHLSICHERUNG

Externe Beleuchtung mit Annäherungsdetektor

4. DIEBSTAHLSICHERUNG

Verschliessbarer Aussenschrank aus Stahl

Füllrohr aus Stahl auf Mannhöhe mit Füllbegrenzer

5. DIEBSTAHLSICHERUNG

Pumpe im Verschliessbaren Innenschrank aus Stahl



Automatischer Aufroller 10 M

Globaler Schutzschalter Kasten



Elektrischer Leckage Detektor

Messgerät mit Ultraschallpegel

6. DIEBSTAHLSICHERUNG

Schalter mit gesichertem Schlüssel

7. DIEBSTAHLSICHERUNG

Starten der Pumpe mit Auslöser-Badge



Abbildungen nicht verbindlich. Bei den Kenndaten, Maß- und Gewichtsangaben auf diesem Datenblatt handelt es sich lediglich um Richtwerte.

Doppelwändige Diesel Tankanlage aus Stahl

NN2G «Safe»

TANK

**ENTSPRICHT
DER NEUEN NORM
NF EN 12285-2**

Exklusiv BEISER

**SCHALTER
IM INNEREN
DES SCHRANKS:
MAXIMALE
SICHERHEIT !!!**



IM DETAIL

- 1 Tank in der Norm NF-EN 12285-2
- 2 Gegen Diebstahl gesichertes Mannloch
- 3 Befüllungs Begrenzungs Einrichtung
- 4 Füllrohr in Mannhöhe mit Rückschlagventil
- 5 Mechanisch geschweisster Rahmen für verbesserte Stabilität und Gabeldurchgang
- 6 Abschliessbarer Schaltschrank (um Diebstahl zu vermeiden)
- 7 Leistungsschalter mit Differential 220V
- 8 Elektrischer Leckanzeiger
- 9 Selbstansaugende volumetrische 220V-Pumpe mit einem Durchsatz von 72 L/Min (je nach Tankgrösse) mit einem Mengenzähler ausgestattet
- 10 Diesel Filter mit Wasser entzug
- 11 Aufroller mit 10 M Schlauch
- 12 Selbstabschaltpistole
- 13 Schrankintegrierte Auffangschale zur Aufbewahrung von Ölbehältern
- 14 Äussere Steckdose
- 15 Füllstandsensor
- 16 Schlüsselschalter, der den Zugang zur Pumpe sichert
- 17 Äussere Annäherungs Beleuchtung

INFORMATION

NF EN 12285-2 «In der Werkstatt hergestellte Stahl tanks»

Die Norm gilt für waagerechte, zylindrische, einwändige und doppelwändige Stahlbehälter für die Luftspeicherung von Flüssigkeiten (brennbar oder nicht), die das Wasser Polluieren.

Optionen

Artikel-Nr	Bezeichnung
07010199002	Pulver-Feuerlöscher (2 Kg)
07070100001	Kalzinierte Diatomeenerde (20 Kg Sack)
01020722062	Füllstand Anzeige für Behälter

**100% SICHER
GEGEN DIEBSTAHL**

Um Diebstahl zu verhindern
Abschließbarer Schaltschrank mit Vorhängeschloss, bestehend aus:

- 1 Auffangbehälter mit Gitterrost
- 1 72L/Min selbstansaugende Pumpe mit Zählwerk
- 1 Filter mit Wasser entzug
- 1 Aufroller mit 10m Schlauch
- 1 Selbstabschaltpistole mit Halterung
- 1 Schutzschalter mit 220V-Stecker
- 1 elektrischer Füllstandmesser
- 1 Leckanzeiger
- 1 Schlüsselschalter der den Zugang zur Pumpe sichert (2 Schlüssel vorhanden)
- 6 Monate garantierte Flexibilität

**Ocio BEHÄLTER
ANZEIGER** →

**ANGESCHLOSSENE
SENSOR** →

BEISER
environnement

Versand von landwirtschaftlichem Bedarf
0033 369 353 030

Doppelwändige Diesel Tankanlage aus Stahl

NN2G «Safe»

TANK

OCIO - Behälter Anzeiger



➔ **Gibt eine Echtzeit-Anzeige der Flüssigkeitsmenge im Behälter.**



10M Schlauch



Sensor aus Messing

Funktionsweise

Kraftstoff-stand
10 MM
Gemessene
Auflösung



Kraftstoff-
volumen
20 Liter
Berechnete
Auflösung



Kraftstoff %
1%
Berechnete
Auflösung



➔ Technische Daten

Artikel-Nr	Bezeichnung	Leistung in W	Viskosität in cSt	Ausgang	Verwendung für Tanks
01990700211	Füllstand Anzeige für Behälter	20	Bis 30	RS	Frostschutzmittel - Biodiesel - Diesel Öl - Scheibenwaschmittel - Wasser

BEISER Environnement • Domaine de la Reidt
67330 BOUXWILLER, Frankreich



Doppelwändige Diesel Tankanlage aus Stahl

TANK

NN2G «Safe»

- **Um die Flüssigkeitsmenge im Tank zu kennen**
Um den Bedarf vorherzusehen, um Leckage und Diebstahl zu warnen.



VORTEILE

- + Einfache Installation auf allen Tanks
- + Ultraschall-Sensorsystem
- + Berührungsempfindlich, mit einem Beschleunigungsmesser ausgestattet (Abschrauben)
- + Die Software-Schnittstelle ermöglicht:
 - Eine Visualisierung des Tanks auf einer Karte
 - Eine Datenverwaltung
 - Ein Alarmmanagement

Technische Daten

Art-Nr.	Bezeichnung	Abmessungen (Höhe und ø) in mm	Max. Höhe in M	Gewicht in Gr
01019902004	Sonde mit angeschlossenem Langstreckensensor (SIGFOX)	135 und 59	1,25	97
01019902005	Sonde mit angeschlossenem Langstreckensensor (LoRa)	135 und 59	1,25	97



Vorstellung der LoRa-Technologie

Die Radiowellen-Modulationstechnologie, die die Entwicklung des LoRa-Netzes ermöglichte, wurde von französischen Ingenieuren entwickelt, die beim Start-up Grenoble Cycleo beschäftigt waren. Das 2009 gegründete Unternehmen wurde 2012 von dem amerikanischen Halbleiterspezialisten Semtech übernommen. Das LoRa-Netzwerk entstand aus dieser Übernahme. Semtech besitzt geistiges Eigentum an LoRa-Chips, die an verbundenen Objekten befestigt werden müssen, damit sie über das Netzwerk kommunizieren können. International wird LoRa in vielen Ländern eingesetzt, wie in den USA (mit Senet und SemTech), in Belgien (Proximus und Wireless Belgium), in der Schweiz (Swisscom), in den Niederlanden (KPN) oder in Südafrika (Fastnet10). Ein Open-Source-LoRa-Netzwerk namens The things network wird in 89 Ländern installiert. Für weitere Informationen: <https://www.objetconnecte.com/lora-sigfox-allez-bye-bye-101016/>

Vorstellung der SIGFOX-Technologie

Sigfox ist eine echte Revolution im Rahmen der Einführung des Internets der Dinge, und Echte Konkurrenz zur LoRa Technologie. Das Sigfox-Netz ist nicht nur in Frankreich präsent. Zwar wurde er in Frankreich eingeführt, doch hat sich dieser Dienst auch in elf anderen europäischen Ländern entwickelt und ist auch in Übersee präsent. Sigfox ist in Partnerschaft mit verschiedenen Unternehmen in Grossbritannien, in Spanien, in den Niederlanden, in Portugal, in Belgien und in Dänemark. In Moskau zum Beispiel werden der Autoverkehr und die Parkplätze jetzt von dieser Technologie kontrolliert. Für weitere Informationen: <https://www.objetconnecte.com/tout-savoir-sur-sigfox/>

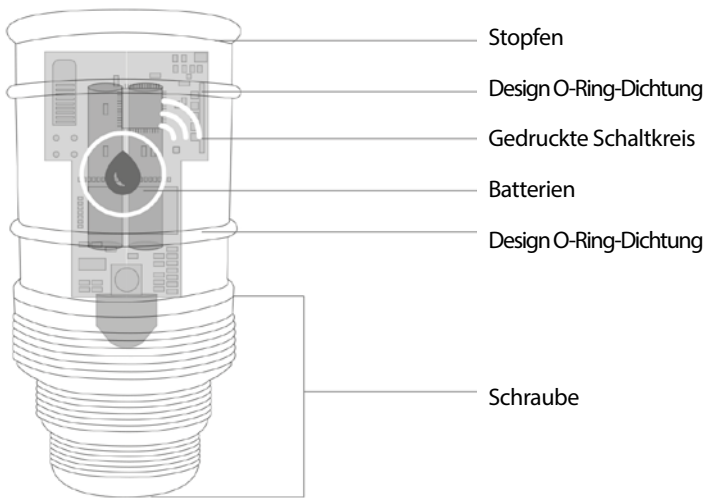
BEISER Environnement • Domaine de la Reidt
67330 BOUXWILLER, Frankreich



Tankstation NN2G

« Tresor »

TANK



- Informiert in Echtzeit über den Füllstand Ihres Tanks.
- Warnung vor dem Ausfall, Niveau- und Daueralarm vor dem Ausfall
- Verhindert Diebstahl oder Undichtigkeiten
- Abdeckung möglich mit Sigfox oder LoRa (Wellentechnologie) Funkgeräte > 0,3 bis 50 Kilobit/s). 1 Auszug / Tag.
- Abhängig vom Inhalt der lokalen Versorgungsnetze empfehlen wir die beste SIGFOX- oder LoRa-Konfiguration an.
- Das Abonnement beginnt ab dem Zeitpunkt, an dem die Sonde mit dem Magneten aktiviert wird.
- Kann an allen Tanks installiert werden dank seiner 3 Gewinde (1,25 Zoll, 1,5 Zoll und 2 Zoll)
- Die Lebensdauer der Batterie beträgt 5 Jahre (2 austauschbare Batterien 1,5V AAAA LR03).
- Ultraschallmessung (Mindestabstand 35cm, Maximalabstand 3 Meter)
- Eine blaue LED zeigt den Betrieb des Sensors während des Betriebs an.

Die Installation:

Sie benötigen keinen Eingriff: kein Installateur, kein Werkzeug, keine Konfiguration auf der Box. Die Installation ist einfach. Die Sonde wird anstelle des Deckels Ihres Tanks installiert. Um Sie zu aktivieren, müssen Sie den Magneten (in der Verpackung enthalten) in der Nähe der Sonde halten ; ein blaues Licht erscheint: Die Installation ist erfolgreich abgeschlossen, und das Abonnement ist aktiv!

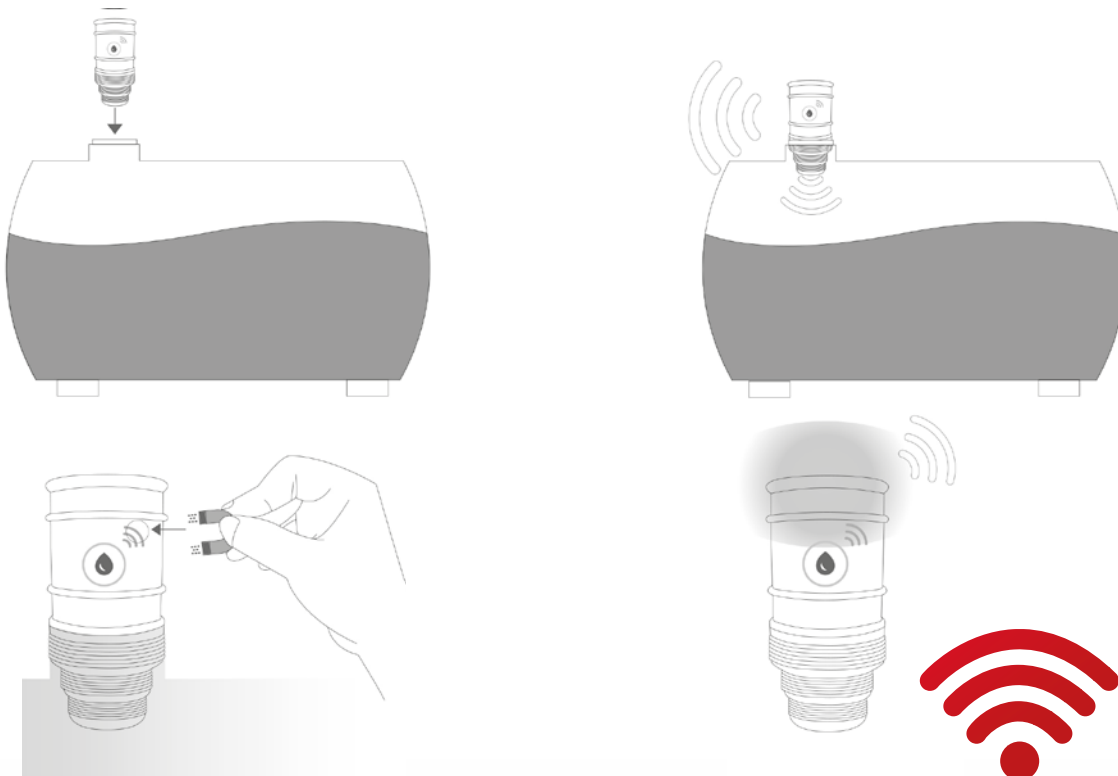
Einbaubedingungen :

Die Sonde muss direkt am Tank befestigt werden. Wenn es einen Schornstein gibt, muss dieser bei der ersten Verbindung angegeben werden. Er muss vertikal installiert sein, ohne Hindernisse, die die Übertragung des Signals behindern.

Bedingungen für die Umgebung des Produkts:

Betriebstemperaturbereich -10°C bis +60°C.

Betriebsfeuchtigkeit 0 - 95% nicht kondensierend



BEISER Environnement • Domaine de la Reidt
67330 BOUXWILLER • Fax : 0 825 720 001



BEISER
environnement
Fournisseur pour l'agriculture et l'industrie
03 69 35 30 30