

# Seecontainer 1. Reise 20 Fuß auf Wiege

Für Ampliroll-Lastwagen

# GEBÄUDE

1



## BESCHREIBUNG

+ Mit diesem Container können Sie schnell einen sicheren Lagerraum für Ihre Werkzeuge, Baugeräte, Industrieausrüstungen oder andere Materialien, schaffen.

Der Container ist mit einem Ampliroll-Arm ausgestattet, der sein Be- und Entladen erleichtert (keine weitere Ausrüstung nötig).

Er eignet sich sowohl für die schnelle Bereitstellung von zusätzlichem Lagerraum für Ihr Unternehmen als auch für Baustellen oder große Betriebe, um Produkte und Ausrüstungen, die nicht jeden Tag bewegt werden können, zu schützen.

Er entspricht den Bedürfnisse der Baugewerben, sowie der Industrie- oder der landwirtschaftlichen Betrieben.

➤ **Ideal für den Transport und die Aufbewahrung von Material und Werkzeug in aller Sicherheit.**

**Nach Wunsch ausbaubarer Container  
(Beispiel siehe S.3)**

## ➤ Technische Daten

Artikel-Nr	Bezeichnung	L x B x H in MM	Gewicht in Kg
09050100027	Seecontainer 1. Reise 20 Fuß auf Wiege für Ampliroll-Lastwagen	6058 x 2438 x 2591	2350

- Standard-Farben: Grün RAL 6005 (andere Farben auf Anfrage)

**BEISER Environnement**  
Domaine de la Reidt • 67330 BOUXWILLER



**BEISER**  
environnement  
Fournisseur pour l'agriculture et l'industrie  
**03 69 35 30 30**



# Seecontainer 1. Reise 20 Fuß auf Wiege

## Für Ampliroll-Lastwagen

# GEBÄUDE

### ↳ Unteransicht des gesamten Ampliroll-Systems



### ↳ Schwanenhals für die Beladung mit Ampliroll-Lastwagen



Einsetzen des Ampliroll-Handlingsarms am Schwanenhals des Containers zum Beladen



Ampliroll-Einhaken-Arm in Transportstellung eingeklappt

Schwanenhals

**BEISER Environnement • Domaine de la Reidt**  
67330 BOUXWILLER, Frankreich



**BEISER**  
environnement  
Versand von landwirtschaftlichem Bedarf  
0033 369 353 030



# Seecontainer 1. Reise 20 Fuß auf Wiege

## Für Ampliroll-Lastwagen

# GEBÄUDE

➤ Beispiel eines umgebauten Containers zur Lagerung und Verteilung von Treibstoff und AdBlue auf einer Langzeitbaustelle.



10.000L doppelwändiger Dieseltank, am Container angedockt



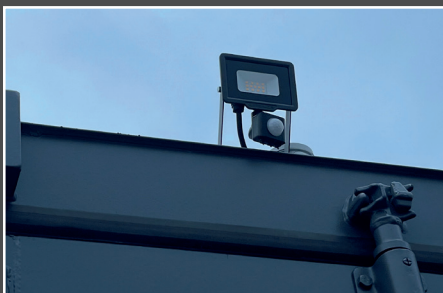
Verteiler mit integrierter Verwaltung

Doppelwändige AdBlue-Station



Dieser Wiegecontainer kann auf Wunsch in eine ausgestatteten Version hergestellt werden, mit Regalen, Auffangwanne, Tank, Stromaggregat oder Ähnlichem.

### ➤ Sonstige Ausstattung



Äußere Ankunftbeleuchtung



220V-Anschlussdose



Entlüftung des Dieseltanks ausserhalb des Containers

**BEISER Environnement • Domaine de la Reidt**  
67330 BOUXWILLER, Frankreich



**BEISER**  
environnement  
Versand von landwirtschaftlichem Bedarf  
0033 369 353 030

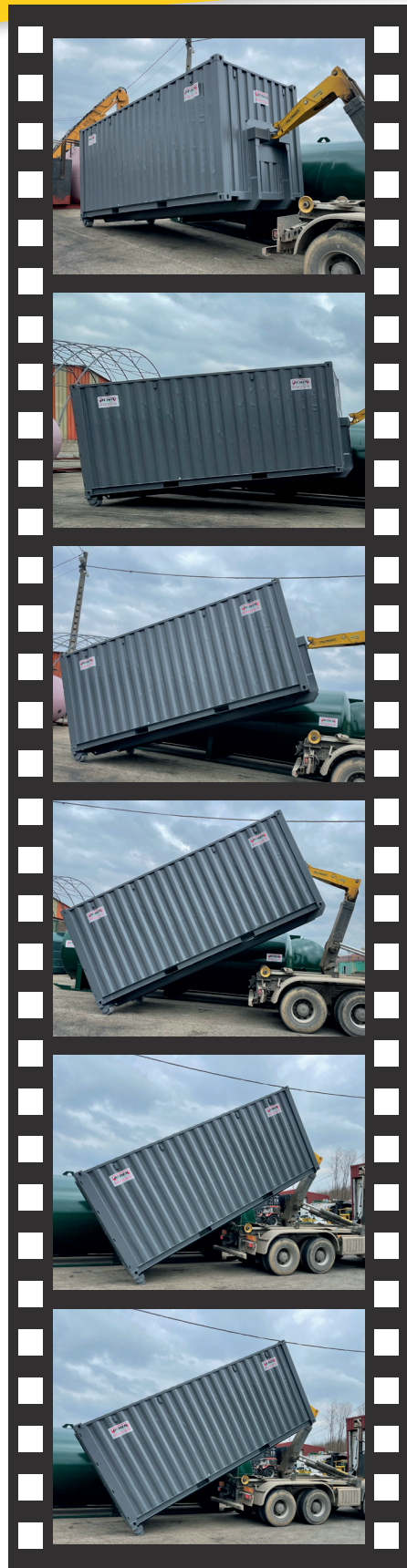


# Seecontainer 1. Reise 20 Fuß auf Wiege

Für Ampliroll-Lastwagen

## GEBÄUDE

### Die Schritte des Ladens



**BEISER Environnement • Domaine de la Reidt**  
67330 BOUXWILLER, Frankreich

